

# 紧凑型梁式系列称重传感器

## 系列化设计，安装方便，环境适用性好



### 系列化设计

紧凑型系列梁式传感器，有合金钢模拟传感器，不锈钢模拟传感器，不锈钢POWERCELL传感器三大类。不同类别相同容量的产品具有相同的安装尺寸，机械结构可以通用，便于称重系统系列化设计，同时方便进行称重系统的升级改造。SLB415是合金钢模拟传感器。



### 安装方便

提供多种形式的连接件。可以根据不同的称重系统结构，直接选择合适的连接件，确保重量准确合理地传递到称重传感器，保证测量精度。



### 环境适用性好

传感器表面镀镍，同时采用激光焊接密封，可以在多种复杂的工业环境中使用。



### 产品应用

该产品适用于平台秤，料灌称重，混凝土、玻璃等各种建筑材料配料称重系统。



### 称重传感器SLB415

- 优质合金钢焊接密封
- 全球计量认证
  - 欧洲OIML
  - 美国NTEP
  - 中国国家计量器具许可证
- 全球防爆认证
  - 欧洲ATEX
  - 美国FM
  - 中国防爆认证

## SLB415称重传感器技术指标

参数		单位	技术要求					
型号			SLB415					
额定容量(R.C.) <sup>(1)</sup>		kg	110	220	550	1100	2200	4400
灵敏度输出		mV/V	0.97±0.002	1.94±0.002				
零点载荷输出		%R.C.	≤1.0					
综合误差 <sup>(2)(3)</sup>		%R.C.	≤0.018					
重复性误差		%A.L. <sup>(4)</sup>	≤0.010					
蠕变, 30分钟		%A.L.	≤0.0167					
最小静负荷输出恢复值(DR), 30分钟		%A.L.	≤0.0167					
温度影响	最小静负荷输出	%R.C./°C	≤0.0023					
	灵敏度 <sup>(3)</sup>	%A.L.%°C	≤0.0009					
温度范围	补偿	°C	-10~+40					
	使用范围	°C	-40~+65					
	安全存储温度	°C	-40~+80					
计量许可证 <sup>(5)</sup>	CMC证书号		(苏)制00000069号					
	精度等级		C3					
	最大检定分度数(Nmax)		3000					
	相对Vmin(Y)		6000					
	分配系数(Plc)		0.7					
	湿度符合 <sup>(6)</sup>		无					
	最小静负荷 (Emin)	kg	0.4					
防爆证书 <sup>(5)</sup>	证书编号		GYB12.1601					
	防爆标志		Ex ia IIC T4~T6 Ga; Ex iaD 20 T85~T135					
激励电压	推荐范围	VDC	5~15					
	最大	VDC	20					
端子阻抗	输入阻抗	Ω	382±4					
	输出阻抗	Ω	350±1					
绝缘电阻@50VDC		MΩ	≥5000					
材料	弹性体		合金钢					
	密封杯		不锈钢					
	电缆接头		不锈钢					
	电缆		PVC					
表面处理			镀镍					
防护	密封方式		焊接密封					
	防护等级		IP68					
极限载荷	安全过载	%R.C.	150%					
	极限过载	%R.C.	300%					
电缆	长度	m	2, 3, 5, 10					
	直径	mm	5.2					
重量, 名义值		kg	1			1.4	2.4	
变量, 名义值		mm	0.07	0.14	0.23	0.26	0.37	0.6
过载保护			有			无		
安装螺栓	强度等级		10.9级或以上					
	螺纹尺寸	mm	M12			M18		
	旋入深度	mm	-					
	安装力矩	N·m	98			275		

注: (1) R.C.=Rated Capacity, 额定容量

(2) 综合类线性滞后的误差

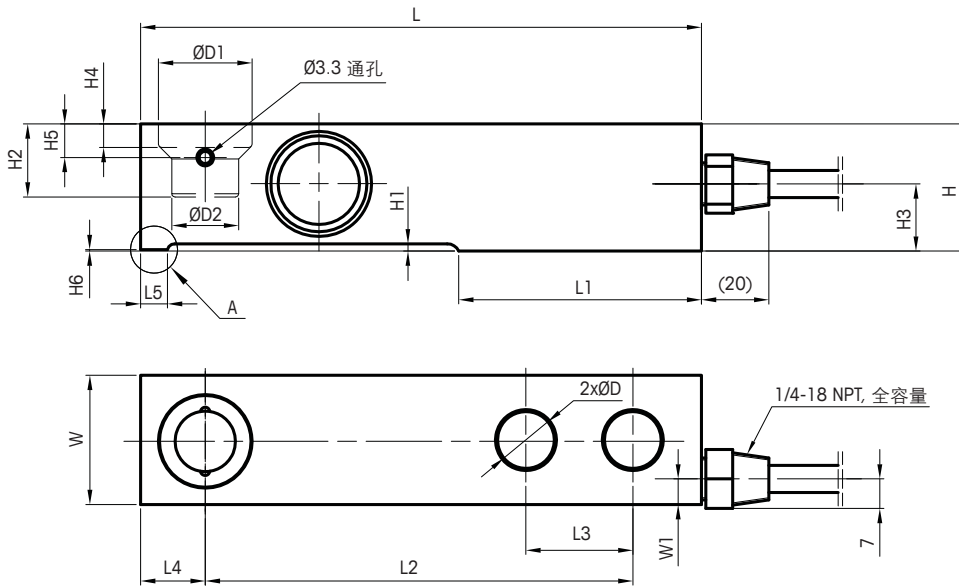
(3) 这是个典型值, 根据OIML R60, 考虑了综合误差与灵敏度温度影响后的总的的影响量

(4) A.L.=Applied Load, 所加载荷

(5) 详细信息请见证书

(6) 无湿度符号同标记CH符号, 即通过交变湿热试验

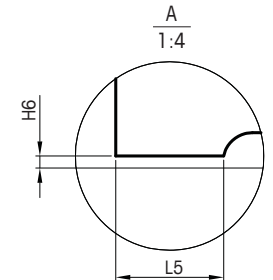
## SLB415称重传感器安装尺寸



## SLB415传感器电缆线色标

电缆颜色	定义
绿	激励+
黑	激励-
白	信号+
红	信号-
黄(长)	屏蔽线*

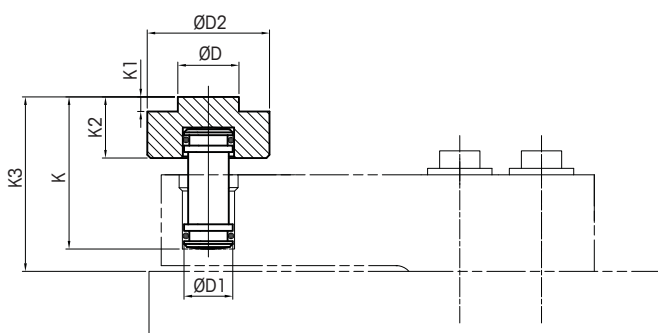
\*屏蔽线已与弹性体连接



容量(t)	尺寸/mm																		
	D	D1	D2	H	H1	H2	H3	H4	H5	H6	L	L1	L2	L3	L4	L5	W	W1	
0.11-1.1	13.0	22.2	15.9	30.2	1.8	17.3	16.0	4.5	7.9	0.38	133.4	57.7	101.6	25.4	15.4	6.4	30.7	6.1	
2.2	13.0	22.2	15.9	36.6	6.0	22.9	19.6	9.8	12.7	6	136.7	57.9	101.6	25.4	18.4	-	36.8	6.1	
4.4	19.3	34.9	22.2	42.9	4.5	29.3	22.6	10.8	17.8	4.5	171.5	73.8	133.4	38.1	21.4	-	42.9	6.1	

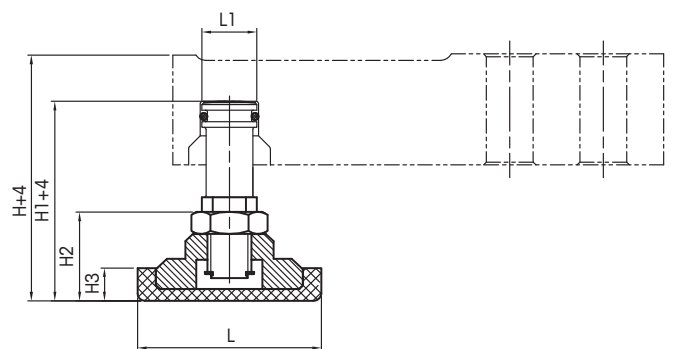
## SLB415称重传感器连接件

### SPC连接件



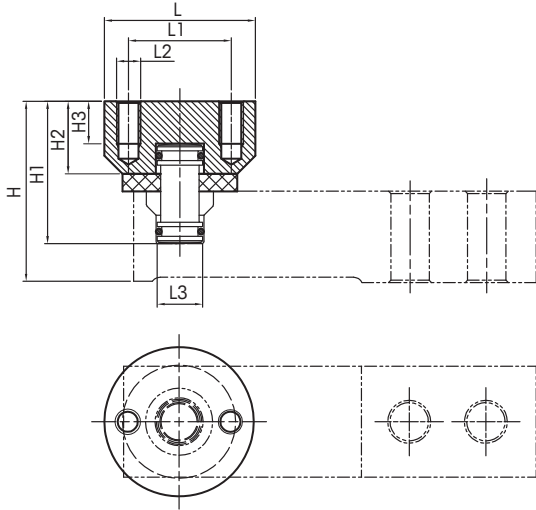
容量(t)	尺寸/mm						
	K	K1	K2	K3	D	D1	D2
0.11-1.1	47.8	4.2	19.0	60.6	19.0	15.2	38.0
2.2				61.5			
4.4	114.4	6.0	20.5	128.0	34.7	21.5	44.5

### 0745A-FK连接件(不锈钢材质)



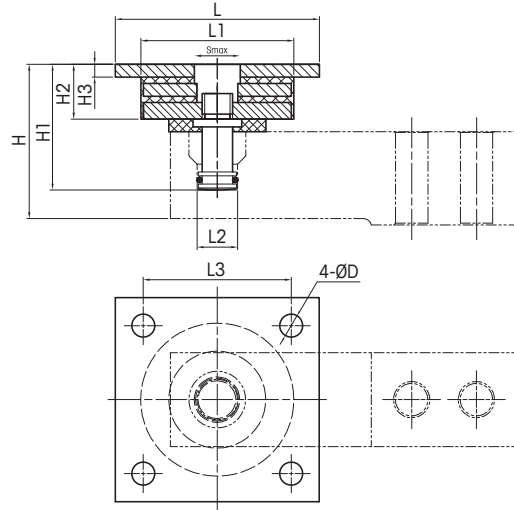
容量(t)	尺寸/mm					
	L	L1	H	H1	H2	H3
0.22-1.1	Ø50	Ø15	66.8	54.3	24.2	9
2.2	Ø50	Ø15	66.5	54.3	24.2	9
4.4	Ø70	Ø15	91.2	80	38.5	17

### 0745A-EK连接件(不锈钢材质)



容量(t)	尺寸/mm							
	L	L1	L2	L3	H	H1	H2	H3
0.22-1.1	Ø50	34	M8	Ø15	59.6	47.1	24	14
2.2	Ø50	34	M8	Ø15	63.5	52.3	24	14
4.4	Ø60	45	M10	Ø21.5	73.6	62.4	28	17

### 0745A-EVK连接件(不锈钢材质)



容量(t)	尺寸/mm									
	D	L	L1	L2	L3	H	H1	H2	H3	Smax*
0.22-1.1	Ø9	Ø80	Ø58	Ø15	58	56.6	44.1	21.5	5	±3
2.2	Ø9	Ø80	Ø58	Ø15	58	60.5	49.3	21.5	5	±3
4.4	Ø11	Ø100	Ø72	Ø21.5	76	75.6	64.4	30	10	±3

\*最大侧向位移

### SLB415称重传感器配套连接件订货信息

BOM号	型号说明
71202172	连接件 SPC-0.5-3
71209714	连接件 SPC-5
30110998	连接件 0745A-EK 2.2t CN
30110999	连接件 0745A-EK 4.4t CN

BOM号	型号说明
30111020	连接件 0745A-EVK 2.2t CN
30111021	连接件 0745A-EVK 4.4t CN
30111022	连接件 0745A-FK 2.2t CN
30111023	连接件 0745A-FK 4.4t CN

### SLB415称重传感器订货信息

BOM号	型号说明
30037910	称重传感器 SLB415-110kg 2m CN
30037912	称重传感器 SLB415-110kg 3m CN
30037914	称重传感器 SLB415-110kg 5m CN
30088796	称重传感器 SLB415-110kg 10m CN
30037916	称重传感器 SLB415-220kg 2m CN
30037918	称重传感器 SLB415-220kg 3m CN
30037920	称重传感器 SLB415-220kg 5m CN
30088797	称重传感器 SLB415-220kg 10m CN
30037922	称重传感器 SLB415-550kg 2m CN
30037924	称重传感器 SLB415-550kg 3m CN
30037926	称重传感器 SLB415-550kg 5m CN
30088798	称重传感器 SLB415-550kg 10m CN
30037928	称重传感器 SLB415-1.1t 2m CN
30037930	称重传感器 SLB415-1.1t 3m CN
30037932	称重传感器 SLB415-1.1t 5m CN
30088799	称重传感器 SLB415-1.1t 10m CN
30037940	称重传感器 SLB415-2.2t 2m CN
30037942	称重传感器 SLB415-2.2t 3m CN
30037944	称重传感器 SLB415-2.2t 5m CN
30088800	称重传感器 SLB415-2.2t 10m CN
30037952	称重传感器 SLB415-4.4t 2m CN
30037954	称重传感器 SLB415-4.4t 3m CN
30037956	称重传感器 SLB415-4.4t 5m CN
30088802	称重传感器 SLB415-4.4t 10m CN

BOM号	型号说明
72260658	称重传感器 SLB415-110kg C3 2m CN Ex
72260660	称重传感器 SLB415-110kg C3 3m CN Ex
72260662	称重传感器 SLB415-110kg C3 5m CN Ex
30088782	称重传感器 SLB415-110kg 10m CN Ex
72260664	称重传感器 SLB415-220kg C3 2m CN Ex
72260666	称重传感器 SLB415-220kg C3 3m CN Ex
72260668	称重传感器 SLB415-220kg C3 5m CN Ex
30088783	称重传感器 SLB415-220kg 10m CN Ex
72260682	称重传感器 SLB415-550kg C3 2m CN Ex
72260684	称重传感器 SLB415-550kg C3 3m CN Ex
72260686	称重传感器 SLB415-550kg C3 5m CN Ex
30088784	称重传感器 SLB415-550kg 10m CN Ex
72260688	称重传感器 SLB415-1.1t 2m CN Ex
72260690	称重传感器 SLB415-1.1t 3m CN Ex
72260692	称重传感器 SLB415-1.1t 5m CN Ex
30088785	称重传感器 SLB415-1.1t 10m CN Ex
72260676	称重传感器 SLB415-2.2t 2m CN Ex
72260678	称重传感器 SLB415-2.2t 3m CN Ex
72260680	称重传感器 SLB415-2.2t 5m CN Ex
30088786	称重传感器 SLB415-2.2t 10m CN Ex
72260651	称重传感器 SLB415-4.4t 2m CN Ex
72260653	称重传感器 SLB415-4.4t 3m CN Ex
72260655	称重传感器 SLB415-4.4t 5m CN Ex
30088788	称重传感器 SLB415-4.4t 10m CN Ex



#### 梅特勒-托利多

#### 工业/商业衡器及系统

地址：江苏省常州市新北区太湖西路111号  
 邮编：213125  
 电话：0519-86642040  
 传真：0519-86641991  
 E-mail: ad@mt.com

#### 实验室/过程分析/产品检测设备

地址：上海市桂平路589号  
 邮编：200233  
 电话：021-64850435  
 传真：021-64853351  
 E-mail: ad@mt.com

[www.mt.com](http://www.mt.com)

访问网站，获得更多信息

欢迎添加工业微信



微信号：MT-IND



梅特勒-托利多始终致力于其产品功能的改进工作。基于该原因，产品的技术规格亦会受到更改。如遇上述情况恕不另行通知。  
 Printed in P. R. China 2014/04